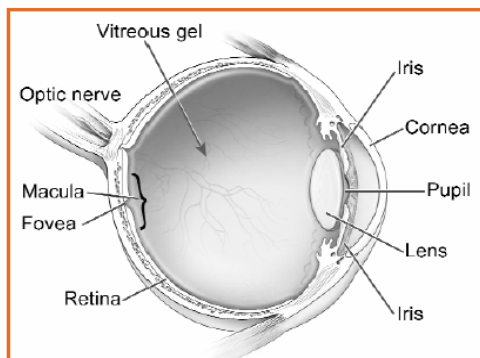


CO TO JEST ZWYRODNIENIE PLAMKI ŻÓLTEJ-AMD (Age- related *Macular Degeneration*)?

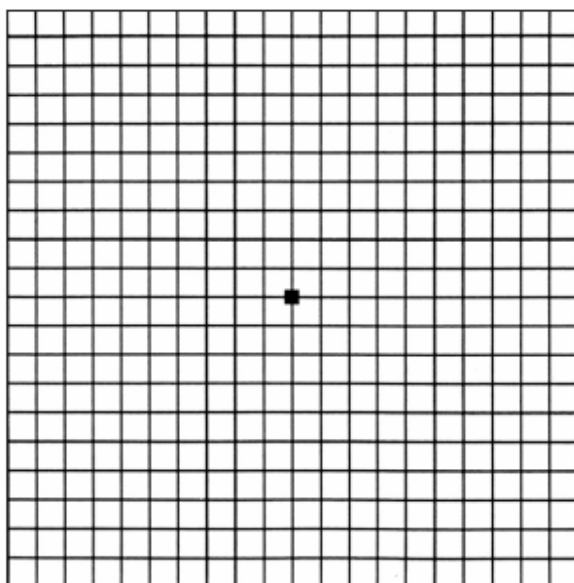
Zwyrodnienie plamki żółtej związane z wiekiem występuje, gdy dochodzi do rozpadu komórek w plamce żółtej (łac. *macula lutea*) oka, prowadzącego do utraty widzenia centralnego, ale bez upośledzenia widzenia obwodowego. Najczęściej zwyrodnienie plamki żółtej stanowi postępujący, bezbolesny proces chorobowy, który zwykle atakuje obydwie oczy, jedno po drugim. Od momentu zdiagnozowania u pacjenta zwyrodnienia plamki żółtej może minąć nawet dziesięć lat zanim stwierdzi on znaczną utratę zdolności widzenia. Pomimo faktu, że degeneracja komórek plamki żółtej może nie rozwinąć się przed osiągnięciem wieku 60 lub 70 lat, warto o wiele wcześniej uświadomić sobie możliwość jej wystąpienia i zastosować odpowiednią profilaktykę.

Diagram budowy oka



Badanie przy użyciu siatki Amslera pozwoli wykryć zniekształcenia lub nieprawidłowości widzenia. Jest to najłatwiejszy „domowy” sposób sprawdzania wzroku.

Siatka Amslera.



Instrukcja posługiwania się siatką Amslera

Trzymaj siatkę Amslera w odległości do czytania, ewentualnie załóż okulary. Przysłoń lewe oko i popatrz na kropkę w środku siatki. Obserwuj, czy wszystkie linie wyglądają prosto, czy przypadkiem nawet tylko jedna z nich nie jest falista lub wykrzywiona. A może brakuje jakiegoś kawałka siatki? Teraz przysłoń prawe oko i powtórz powyższe czynności. Powtarzaj kontrolę tak często, jak zaleci Ci Twój okulista. W razie zaobserwowania nieprawidłowości natychmiast skontaktuj się z Twoim lekarzem.

Wyjaśnienia nazw ENG w rysunku:

Iris – tęczówka

Cornea – rogówka

Pupil – źrenica

Lens – soczewka

Optic nerve – nerw wzrokowy (*n. opticus*)

Macula – plamka żółta

Fovea – dołek środkowy

Retina – siatkówka

Vitreous gel – ciało szkliste